

# LogiLink®

## WL0085

**Wireless N 150Mbps  
USB Adapter mit  
abnehmbarer Antenne  
Installationsanleitung**



DE

Best  
Connectivity



Geben Sie das Gerät am Ende der Lebensdauer nicht in den normalen Hausmüll. Bringen Sie es zum Recycling zu einer offiziellen Sammelstelle. Auf diese Weise helfen Sie die Umwelt zu schonen.

## 1.0 Sicherheitshinweise

Bei Stürzen kann das Gerät beschädigt werden.

Setzen Sie das Gerät nicht direktem Sonnenlicht oder hohen Temperaturen aus, da dieses sonst ebenfalls beschädigt werden kann oder sich die Nutzungsdauer verkürzt.

Stellen Sie das Produkt nicht in der Nähe von Wärmequellen wie Heizkörpern oder anderen Wärme erzeugenden Geräten auf.

Setzen Sie das Gerät nicht Regen, Wasser, Nässe oder hoher Luftfeuchtigkeit aus. Stellen Sie es nicht im Badezimmer oder in der Küche neben einem Wasch- oder Spülbecken auf und vermeiden Sie auf alle Fälle direkten Kontakt mit Wasser.

Versuchen Sie nicht das Gerät zu öffnen.

Bitte fertigen Sie vor der erstmaligen Verwendung unseres Produktes eine Datensicherung an.

Wir haften nicht für den Verlust von Daten, es sei denn, es ist uns Vorsatz oder grobe Fahrlässigkeit vorzuwerfen.

In jedem Falle ist die Haftung bei Datenverlust auf den Aufwand beschränkt, der notwendig ist, um anhand vorhandener Sicherungskopien die verlorenen Daten auf der Anlage des Nutzers wiederherzustellen.

### **Herzlichen Glückwunsch zum Kauf des WL0085!**

Lesen Sie die Anweisungen und Warnhinweise in dieser Bedienungsanleitung sorgfältig durch, bevor Sie das Produkt zum ersten Mal verwenden. Bei Nichtbeachtung kann es zu Beschädigungen des Gerätes kommen.

## 2.0 Einführung

Der WL0085 ist speziell für SOHO Benutzer konzipiert worden.

Einfache Bedienung und Sicherheitseinstellungen erlauben Benutzern einen schnellen und unkomplizierten Weg zur

drahtlosen Verbindung. Eine abnehmbare Antenne erlaubt auch den Anschluss anderer Geräte mit SMA Connector, wie z.B.

Booster oder stärkere Antenne.

## 2.1 Spezifikationen

- Kompatibel zum IEEE 802.11b/g/n Standard
- Datentransfertrate bis zu 150Mbps
- Unterstützt 64/128-bit WEP, WPA, WPA2
- WPS (Wi-Fi Protected Setup) Button
- Übertragungsdistanz: - Indoor bis zu 100 m  
– Outdoor bis zu 300 m (Umgebungsabhängig)
- Unterstützt USB 2.0/1.1 Interface
- Windows 2000/XP/Vista/7

## 2.2 Packungsinhalt

- 1 x Wireless N USB Adapter WL0085
- 1 x Antenne
- 1 x Bedienungsanleitung
- 1 x CD (Treiber/Utility/Handbuch)

## 2.3 WL0085 Übersicht

Eine Status LED und der WPS Button befinden sich unterhalb des WL0085.

### ■ USB Interface:

Verbinden Sie den WL0085 mit einem freien USB Port Ihres Computers.

### ■ LED:

Die LED leuchtet permanent um eine WLAN Verbindung anzuzeigen.

### ■ WPS Button:

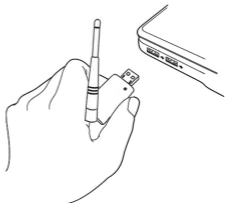
Drücken Sie den WPS Button um eine WLAN Verbindung herzustellen (Router, AP, usw. muss auch WPS unterstützen).



## 3.0 Installation

Beachten Sie bitte folgende Instruktionen zur Inbetriebnahme des WL0085.

1. Verbinden Sie den WL0085 mit einem freien USB 2.0 Port Ihres angeschalteten Computers.  
Der WL0085 muss ohne Kraftaufwand mit dem USB Port zu verbinden sein.  
Verwenden Sie keine Gewalt.

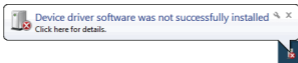


2. Sobald der WL0085 mit dem Computer verbunden wird, öffnet sich der Hardware Assistent von Windows.  
Die Meldung von Windows „Neue Hardware gefunden“ können Sie mit „Cancel (Abbrechen)“ schließen.

### ■ Windows XP



### ■ Windows 7



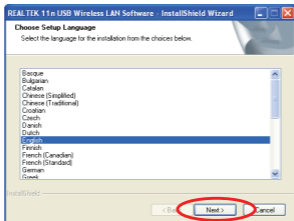
3. Legen Sie beiliegende CD in Ihr CD/DVD Laufwerk ein. Bei aktiviertem Autostart erscheint folgendes Fenster. Ansonsten starten Sie das Programm manuell durch Doppelklick auf die „autorun.exe“ Datei auf der CD.



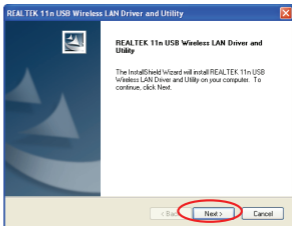
#### ■ Nur für Windows Vista und 7

Sofern in Windows Vista und 7 die Benutzerkontensteuerung (UAC) aktiviert ist, öffnet sich ein Fenster in dem Sie die Installation bestätigen müssen. Um mit der Installation fortzufahren müssen Sie hier „Ja / Erlauben/ Zulassen“ auswählen.

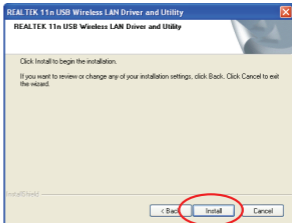
4. Wählen Sie die gewünschte Sprache aus und bestätigen Sie mit „**Next**“.



5. Wählen Sie hier „Next“ um fortzufahren.

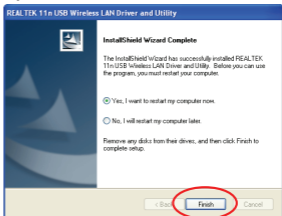


6. Klicken Sie auf „Install“ um die Installation zu starten und warten Sie bis der Vorgang komplett abgeschlossen ist.



7. Klicken Sie auf „Finish“ um Ihren Computer neu zu starten und den Installationsvorgang abzuschließen. Wenn Sie Ihren Computer zu diesem Zeitpunkt nicht neu starten wollen, wählen Sie „Später neu starten“ und klicken Sie auf „Finish“.

**Beachten Sie bitte dass zur ordnungsgemäßen Nutzung ein Neustart zwingend erforderlich ist.**



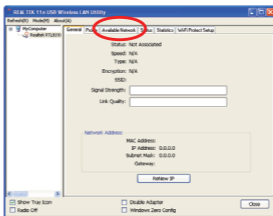
## 4.0 WLAN Verbindung

Dieses Kapitel beschreibt die Nutzung der Software.

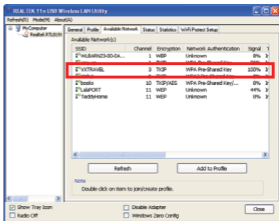
1. Nach erfolgter Installation erscheint auf dem Desktop Ihres Computers automatisch eine Verknüpfung zum Programm. Zusätzlich wird ein Icon in der Systray hinzugefügt.  
Um den WL0085 zu konfigurieren, klicken Sie dann das Icon in der Systemleiste mit der rechten Maustaste und wählen Sie das entsprechende Konfigurationsprogramm aus.



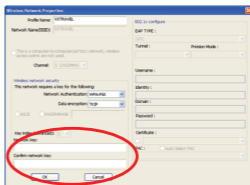
2. Das Programmfenster (Wireless Utility) öffnet sich. Auf der Registerkarte „Verfügbare Netzwerke (Available Network)“, werden nach kurzer Zeit alle Netzwerke in Ihrer Nähe aufgelistet.



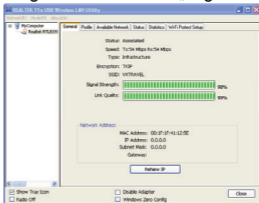
3. Wählen Sie hier Ihr entsprechendes WLAN Netzwerk aus und erstellen Sie mit „Zum Profil hinzufügen“ ein entsprechendes Profil für die Anmeldedaten. Wird Ihr entsprechendes WLAN Netzwerk nicht angezeigt, klicken Sie auf „Rescan“ um den Suchvorgang zu wiederholen.



4. Sofern zur Verbindung ein Netzwerkschlüssel (Passwort) benötigt wird, so tragen Sie diesen jeweils unter „**Netzwerkschlüssel**“ und „**Netzwerkschlüssel bestätigen**“ ein und klicken Sie abschließend auf „OK“.



5. Der WL0085 verbindet sich nun mit dem entsprechenden WLAN. Dieser Vorgang kann in Einzelfällen mehrere Minuten dauern. Wenn als „Status = Zugeordnet“ im Reiter „Allgemein (General)“ angezeigt wird, ist die Verbindung hergestellt. Mit einem Klick auf „**Schließen (Close)**“ wird das Konfigurationsmenü geschlossen. Die Verbindung wird dadurch nicht unterbrochen.



Informationen zu weitergehenden Einstellungen finden Sie im englischsprachigen Manual auf der CD.



Das CE-Zeichen bestätigt, dass dieses Produkt die Hauptanforderungen der Richtlinie 1999/5/EC des Europäischen Parlaments und des Europarates über Telekommunikations- und Endgeräte bezüglich der Sicherheit und der Gesundheit der Benutzer und hinsichtlich elektro- magnetischer Störungen einhält. Die CE Konformität wurde nachgewiesen. Die entsprechenden Erklärungen sind beim Hersteller hinterlegt.