

Sicherheitspositionsschalter

Typ **LS-02-ZB**

Best.-Nr. **106817**



Bei gestecktem Betätigungselement ist der Schließer offen und der Öffner geschlossen.



Lieferprogramm

Kontaktbestückung: = Sicherheitsfunktion, durch Zwangsöffnung nach IEC/EN 60947-5-1			
Ö = Öffner			2 Ö
Schaltzeichen			
Anschlussart			Cage-Clamp
Hinweise Bei gestecktem Betätigungselement ist der Schließer offen und der Öffner geschlossen			
Hinweise Bei gestecktem Betätigungselement ist der Schließer offen und der Öffner geschlossen.			
Hinweise Cage#Clamp ist ein eingetragenes Warenzeichen der Firma Wago Kontakttechnik, 32432Minden.			

Allgemeines


Normen und Bestimmungen			IEC/EN 60947
Klimafestigkeit			Feuchte Wärme, konstant nach IEC 60068-2-78, Feuchte Wärme, zyklisch nach IEC 60068-2-30
Umgebungstemperatur		°C	–25 - +70
Einbaulage			beliebig
Schutzart			IP65
Anschlussquerschnitte		mm ²	
eindrätig		mm ²	1 x (0,5 - 1,5) 2 x (0,5 - 1,5)
feindrätig mit Aderendhülse nach DIN 46228		mm ²	1 x (0,5 - 1,5) 2 x (0,5 - 1,5)
Anschlusschraube			PH1
Anzugsmoment Anschlusschraube		Nm	0,4

Strombahnen/Schaltvermögen

Bemessungsstoßspannungsfestigkeit	U_{imp}	V AC	6000
Bemessungsisolationsspannung	U_i	V	500
Überspannungskategorie/Verschmutzungsgrad			III/3

Bemessungsbetriebsstrom	I_e	A	
AC-15			
Schaltpunkt	I_e	A	6
230 V/240 V	I_e	A	6
400 V/415 V	I_e	A	4
DC-13			
24 V	I_e	A	3
110 V	I_e	A	0.8
220 V	I_e	A	0.3
Netzfrequenz		Hz	max. 400
Kurzschlussfestigkeit nach IEC/EN 60947-5-1			
max. Schmelzsicherung		A gG/gL	6
Wiederholgenauigkeit		mm	± 0.02

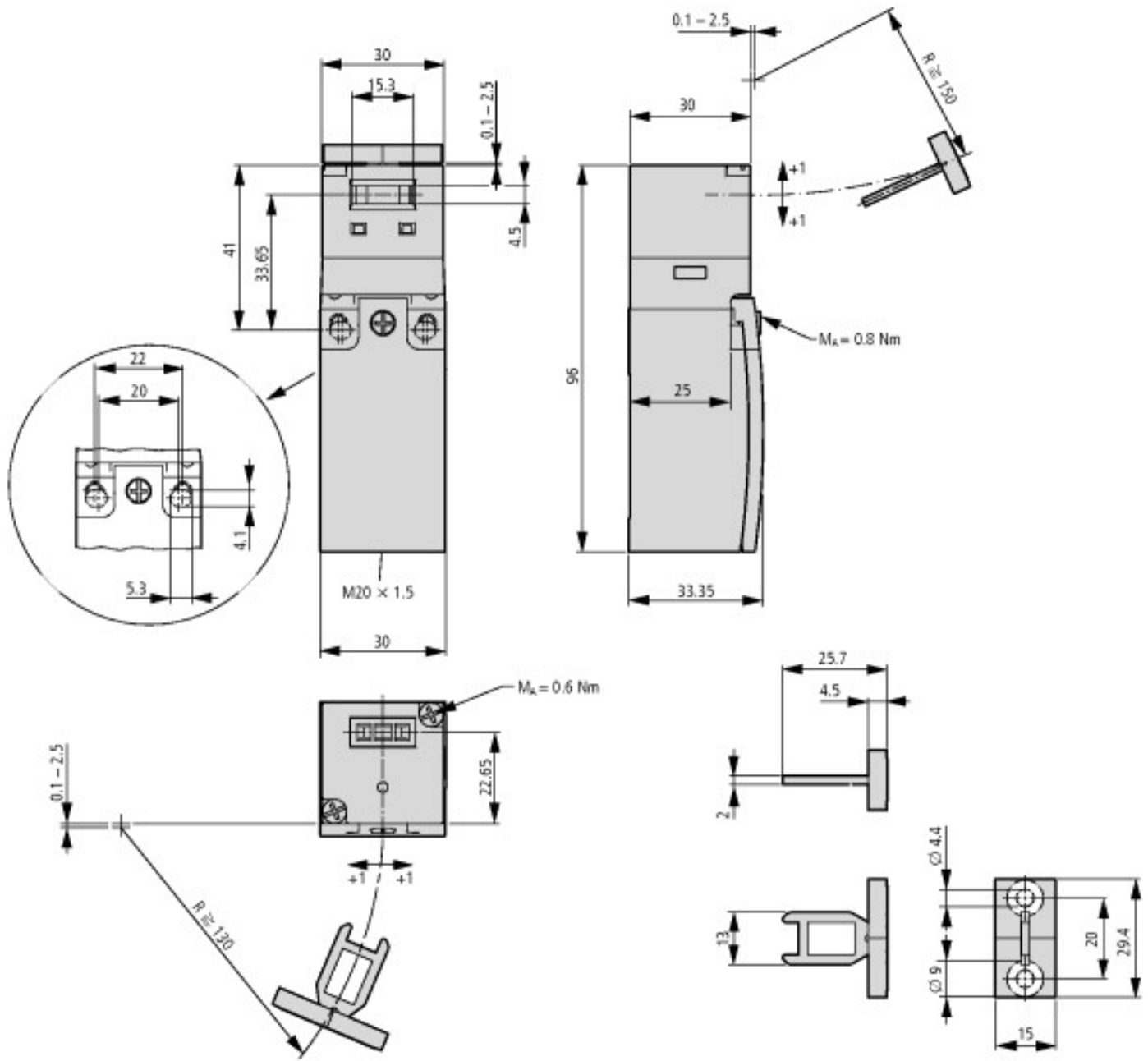
Mechanische Größen

Lebensdauer		S	
Schleischschaltglied	Schaltspiele	$\times 10^6$	10
Schockfestigkeit (Halbsinusstoß 20 ms)			
Schleischschaltglied		g	25
Betätigungsfrequenz	Schaltspiele/h		 1800

Antrieb

mechanisch			
Betätigungskraft Hubbeginn/-ende			
ZB/ZBZ (Stecken/Ziehen)		N	10/5

Abmessungen



Schalter nicht als mechanischen Anschlag verwenden.