

Rittal – Das System.

Schneller – besser – überall.

► Hygienic Design Kompakt- Schaltschrank HD – HD 1302.600

Stand: 30.04.2013

SCHALTSCHRÄNKE

STROMVERTEILUNG

KLIMATISIERUNG

IT-INFRASTRUKTUR

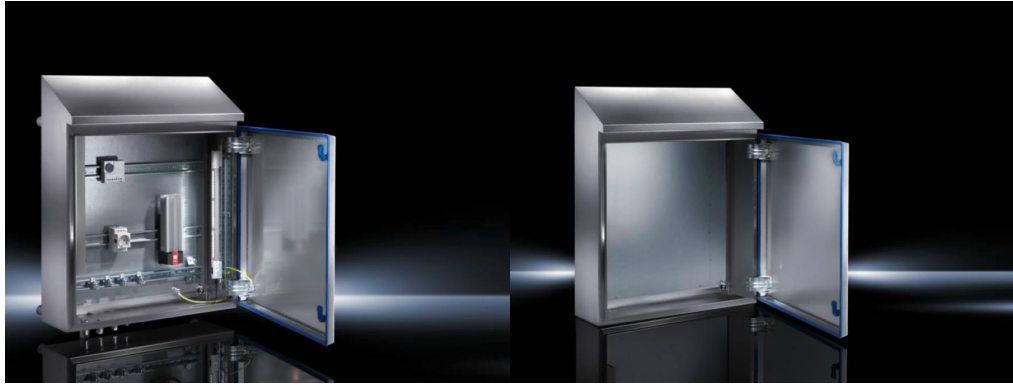
SOFTWARE & SERVICE

FRIEDHELM LOH GROUP



Hygienic Design Kompakt-Schaltschrank HD – HD 1302.600

erstellt am : 30.04.2013 auf www.rittal.com/de-de



Produkt-Beschreibung

Material: Gehäuse und Tür: Edelstahl 1.4301 (AISI 304)
Montageplatte: Stahlblech
Verschluss-Einsätze HD: Edelstahl 1.4404 (AISI 316L)
Dichtung: Silikon, konform zu FDA-Richtlinie 21 CFR 177.2600

Oberfläche: Gehäuse und Tür: Strichschliff, Korn 400, Rautiefe < 0,8 µm
Montageplatte: verzinkt
Dichtung: blau eingefärbt (RAL 5010)

Schutzart IP nach IEC 60 529: IP 66

Lieferumfang: Gehäuse rundum geschlossen
Tür mit eingepresster Dichtung
Türanschlag wechselbar
Montageplatte

Verpackungseinheit: 1 St.

EAN: 4028177567597


Produkt-Merkmale

Abmessungen: Breite: 220 mm
Höhe (vorn): 350 mm
Höhe (hinten): 437 mm
Tiefe: 155 mm




Montageplatte: Breite: 162 mm
Höhe: 275 mm

Approbationen

Approbationen

 UL + C-UL (EN)

Erklärungen


 Herstellererklärung (DE, EN)
 Herstellererklärung (DE, EN)
 Konformitätserklärung (EN, DE)

Zertifikate

 DGUV (DE)

Downloads

Dokumentationen

 Anleitung (DE, EN)

Videos

Zurzeit stehen hier keine Informationen zur Verfügung.

CAD-Zeichnungen

Anfordern

Datenblätter

 Technisches Datenblatt (DE)

Kennlinien

Zurzeit stehen hier keine Informationen zur Verfügung.

Ausschreibungstext

Kompakt-Schaltschrank im Hygienic Design, eintürig

konstruktiv so gestaltet, dass eine Reinigung und Desinfektion unter Einsparung von Zeit, Energie und Reinigungsmitteln wirkungsvoll durchgeführt und Produktionszeiten maximiert werden können. Die Gefahr der Kreuzkontamination, z. B. durch das Bedienpersonal der Anlage, wird gegenüber herkömmlichen Konstruktionen auf ein Minimum reduziert.

Gehäuse gekantet und geschweißt. Ohne zusätzliche Spalte und Toträume integriertes Schrägdach, nach vorn um 30 ° geneigt, gut einsehbar. Dies gewährleistet, dass Flüssigkeiten, Reinigungs- und Desinfektionsmittel sicher ablaufen können und verhindert wirkungsvoll das Abstellen von Gegenständen. Eine im Dach integrierte Tropfkante schützt den oberen Bereich der Türdichtung, lässt je-doch einen so großen Abstand zur Türoberkante, dass eine Reinigung und Desinfektion sicher möglich ist.

Tür mit umlaufend um 10 ° geneigten Umkantungen, damit Flüssigkeiten, Reinigungs- und Desinfektionsmittel sicher ablaufen können. Türanschlag rechts, auf links wechselbar. Scharniere innerhalb der Türdichtung, damit hygienekritische Ablagerungen ausgeschlossen sind. Türöffnungswinkel ca. 130 °.

Verschluss ausgeführt als Vorreiber, Anzahl: 1 Stück. Verschluss-Einsatz ohne Vertiefungen und Spalte, damit eine leichte Reinigung und Desinfektion möglich ist. Nur durch qualifiziertes Personal zu öffnen.

Dichtung mit einem spaltfreien Übergang zwischen Tür und Gehäuse, frei von Hinterschnitten und Toträumen. Dies gewährleistet eine sichere und kontrollierbare Reinigung unter Optimierung der Reinigungszeiten und vermeidet wirkungsvoll die Ablagerung und das Wachstum schädlicher Mikroorganismen. Material: Silikon mit einer höheren Beständigkeit gegenüber Reinigungs- und Desinfektionsmitteln und Lebensmittelbestandteilen. Eine geschlossene Materialstruktur verhindert die Aufnahme von Flüssigkeiten. Einfärbung: blau, somit als Fremdkörper nach evtl. Beschädigungen klar von Lebensmitteln zu unterscheiden und besser identifizierbar. Die Dichtung ist auswechselbar ausgeführt, damit ein schneller und kostengünstiger Aus-tausch nach Beschädigungen möglich ist.

Montageplatte aus Stahlblech, verzinkt. Abmessung: B x H 162 x 275 mm.

Material Edelstahl 1.4301 (AISI 304)

Oberfläche rundum komplett geschlossen, somit präventive Vermeidung eines Hygienrisikos durch unnötig nachträglich installierte Abdichtungen. Gehäuse und Tür mit Strichschliff Korn 400, Oberflächen-Rautiefe RA < 0,8 µm.

Schutzart IP 66 nach EN 60 529

Konformitäten „,Alle Dichtungen konform zu FDA-Richtlinie 21 CFR 177.2600 „,CE

Zertifikate BG-Prüfbescheinigung (BG-PRÜFZERT, Hygiene geprüft) gemäß Hygieneanforderungen aus: „, GS-NG 2: Prüfgrundsätze für Nahrungsmittelmaschinen 10/99 „,GS-NG 5 Übergreifende Prüfgrundsätze für Hygieneanforderungen 04/95 „,Hygieneanforderungen an Nahrungsmittelmaschinen aus dem Geräte- und Produktsicherheitsgesetz (speziell Maschinenverordnung 9. GPSGV) „,DIN EN 1672-2 : 2005-07

Abmessungen Breite: 220 mm Höhe vorn: 350 mm Höhe hinten: 437 mm Tiefe: 155 mm

Lieferumfang Gehäuse im oben beschriebenen Umfang, Montageanleitung

Erhältliches Zubehör Um einen hygienegerechten Aufbau zu erreichen, wird empfohlen, hygienegerecht gestaltetes Zubehör einzusetzen, dies gilt insbesondere für Aufhängung mit Wandabstand, Aufstellung und Kabeleinführung.

Bestelldaten Fabrikat: Rittal oder gleichwertig
Bestellnummer: HD 1302.600 Verpackungseinheit: 1
Stück

Bitte beachten Sie auch folgende Alternativ-Produkte:



Kompakt-Schaltschranke AE



Weitere Informationen zu diesem Produkt

» www.rittal.com/de-de/Kompakt_Schaltsschränke_AE

Rittal – Das System.

Schneller – besser – überall.

- Schaltschränke
- Stromverteilung
- Klimatisierung
- IT-Infrastruktur
- Software & Service

Rittal GmbH & Co. KG
Postfach 1662 · D-35726 Herborn
Phone +49(0)2772 505-0 · Fax +49(0)2772 505-2319
E-Mail: info@rittal.de · www.rittal.de



SCHALTSCHRÄNKE

STROMVERTEILUNG

KLIMATISIERUNG

IT-INFRASTRUKTUR

SOFTWARE & SERVICE

FRIEDHELM LOH GROUP