

MS-313-3



MS-313-3

Weltkleinster Reedsensor im Flachgehäuse

Elektrische Daten		@ 25 °C
Kontaktform		A
Schaltleistung max.	W / VA	10
Schaltspannung max.	VDC	150
	VAC	120
Schaltstrom max.	A	0,5
Dauerstrom max.	A	0,7
Spannungsfestigkeit min.	VDC	200
Gesamtwiderstand max. (Neuwert)	mΩ	400
Isolationswiderstand min.	Ω	10 ⁹

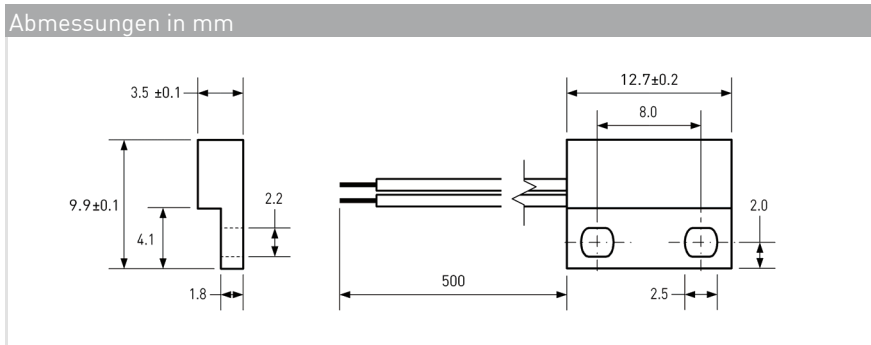
Features
<ul style="list-style-type: none"> ➤ Justierbarer Schaltpunkt ➤ Kundenspezifische Ausführungen erhältlich ➤ Verschiedene magnetische Empfindlichkeitsklassen erhältlich

Magnetische Daten (des Reedschalters vor dem Konfektionieren)		@ 25 °C
Ansprecherregungsbereich gesamt	AW	10 - 20
Abfallerregung min.	AW	4
Testspule	TC	010
Messplatztoleranz	± AW	2

Zulassungen
<div style="background-color: #0056b3; color: white; padding: 5px; display: inline-block; margin-bottom: 10px;">RoHS</div> <div style="background-color: #0056b3; color: white; padding: 5px; display: inline-block;">REACH</div>

Betriebsdaten (des Reedschalters vor dem Konfektionieren)		@ 25 °C
Schaltfrequenz max.	Hz	600
Resonanzfrequenz typ.	Hz	12000
Schaltzeit max. (inkl. Prellen)	ms	0,3
Abfallzeit max.	ms	0,1

Umgebungsbedingungen	
Betriebstemperatur	°C -20 bis +85
Vibrationsfestigkeit (50-2000 Hz)	g 10
Schockfestigkeit (1/2 sin 11 ms)	g 50



Bestellinformationen	
Verpackungseinheit (VPE)	50 Stück
Gewicht pro Stück	3,8 g
Gewicht pro VPE	205 g
Standard AW-Bereiche	
	1 = 10 bis 15 AW
	2 = 15 bis 20 AW
Bestellbeispiel	
	MS-313-3-2-0500 entspricht MS-313-3 mit 15 bis 20 AW.

MS-313-3



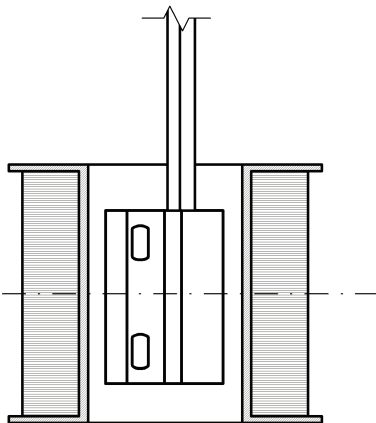
MS-313-3

Weltkleinster Reedsensor im Flachgehäuse

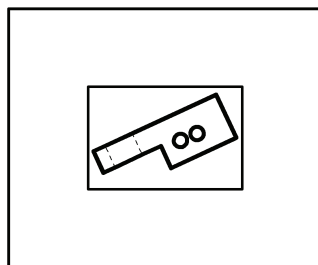
Materialinformationen

	Material	Farbe
Gehäuse	ABS	schwarz
Vergussmasse	Epoxidharz	schwarz
Kabel	UL 1007/1569, AWG 26, 4 mm abisoliert und verzinkt	schwarz

Testvorgang des fertigen Reedsensors



Testspule vertikal positionieren



Reedsensor diagonal zentriert in der Testspule

Testparameter

Testspule	TC-320
Testprogramme	
AW-Bereich	Testprogramm
1 =	MS-313-3-1
2 =	MS-313-3-2

Bemerkungen

Der Schaltabstand des MS-313-3 kann sich reduzieren, wenn dieser auf ferromagnetischen Teilen montiert wird. Elektromagnetische Einflüsse und Magnetfelder können das Schaltverhalten des Sensors verändern.

Für die Montage bitte ausschließlich nicht-ferromagnetische Schrauben verwenden.

Passender Aktivierungsmagnet MSM-313 ebenfalls erhältlich.