



CZ NÁVOD K OBSLUZE

**5-kanálové DSM
2,4 GHz dálkové řízení
s plným dosahem**

DX5e



Obj. č.: 39 96 17



Bezpečnostní předpisy, údržba a čištění

Z bezpečnostních důvodů a z důvodů registrace (CE) neprovádějte žádné zásahy do RC palcové soupravy Spektrum. Případné opravy svěřte odbornému servisu. Nevystavujte tento výrobek přílišné vlhkosti, nenamáčejte jej do vody, nevystavujte jej vibracím, otřesům a přímému slunečnímu záření. Tento výrobek a jeho příslušenství nejsou žádné dětské hračky a nepatří do rukou malých dětí! Nenechávejte volně ležet obalový materiál. Fólie z umělých hmot představují veliké nebezpečí pro děti, neboť by je mohly spolknout.



Pokud si nebudete vědět rady, jak tento výrobek používat a v návodu nenajdete potřebné informace, spojte se s naší technickou poradnou nebo požádejte o radu kvalifikovaného odborníka.

RC soupravy palcové Spektrum nevyžaduje žádnou údržbu. K čištění pouzdra používejte pouze měkký, mírně vodou navlhčený hadřík. Nepoužívejte žádné prostředky na drhnutí nebo chemická rozpouštědla (ředidla barev a laků), neboť by tyto prostředky mohly poškodit displej a pouzdro RC.



VAROVÁNÍ: Pročtěte pečlivě celý návod na obsluhu a seznamte se před provozem s výrobkem. Špatné nebo neodborné zacházení může vést k poškozením na výrobku, vlastním nebo cizím majetku a vážným poraněním.

Návod na obsluhu obsahuje pokyny a důležité informace pro bezpečnost a provoz. Je proto nezbytné věnovat všem v něm obsaženým pokynům a varováním pozornost a tento návod před montáží a uvedením do provozu pečlivě přečíst.

Vážený zákazníku,

děkujeme Vám za Vaši důvěru a za nákup RC palcové soupravy Spektrum

Tento návod k obsluze je součástí výrobku. Obsahuje důležité pokyny k uvedení výrobku do provozu a k jeho obsluze. Jestliže výrobek předáte jiným osobám, dbejte na to, abyste jim odevzdali i tento návod k obsluze.

Ponechejte si tento návod, abyste si jej mohli znovu kdykoliv přečíst!

OBSAH

Spektrum 5-kanálové RC s plným dosahem	20
Složení vysílače DX5e	21
Technologie DSM	22
Abychom změnili typ modulace	22
Kompatibilita přijímače	22
Vložení baterií vysílače	23
Nabíjení akumulátorů	23
Digitální vyvážení	24
Bateriový alarm	24
Provoz učitele/žáka	25
Instalace přijímače	25
Spojování	26
Test dosahu	27
AR600 failsafe	28
Funkce failsafe	28
Servoreverzace	28
Dvojitá výchylka	28
Mixér elevon/delta	29
Požadavek na napájení přijímače proudem	29
Směrnice pro napájení proudem	30
Tipy k použití 2,4 GHz	30
Všeobecné informace	31
Všeobecné pokyny	32
Pokyny k záruce	32
Informace EU o konformitě	34
Recyklace v Evropské unii	34
Prohlášení konformity	35

DSMX

Spektrum zrevolučnilo technologii RC se systémem	20
DSM2 a tím udělalo z miliónů přátel hobby RC	21
spokojené uživatele systému 2,4 GHz.	22
Spektrum staví nyní se systémem DSMX opět	22
milníky. DSMX je celosvětově širokopásmová	23
frekvence s agilním signálním protokolem 2,4 GHz.	23

JAK PRACUJE DSMX

Uživatelů rozsahu frekvence 2,4 GHz bude stále více a díky tomuto množství stojí každý systém před výzvou také v budoucnosti, aby zaručil bezpečný přenos. DSMX je pro tyto výzvy vyzbrojen lépe, kombinuje excelentní kapacitu dat a bezpečnost před poruchami širokopásmového signálu (jako u DSM2) použitou s frekvenční agilitou.

Porovnáno se širokopásmovým signálem DSMX se signály jiných frekvenčních hoppingsystémů kloní k tomu, že při rušení kanálů ztrácejí data. Představte si jednoduše systém DSMX jak nesmírný tok a frekvenční hoppingsystémy jako potok. To potřebuje mnohem větší vliv velkého proudu na rušení než nějaký potok.

Počet uživatelů systémů 2,4 GHz stále stoupá při neměnicím se počtu kanálů, které jsou k dispozici. Z toho vyplývá vyšší riziko pro ztrátu dat. Spolu s kvalitou frekvence a vynikající odolností proti rušení širokopásmového signálu je systém DSMX nejbezpečnější výběr. Další výhody systému jsou rychlé spojovací časy a excelentní ohlas i v nejtěsnějším prostředí 2,4 GHz.

ROZDÍLY V PROVOZU DSMX

Vysílač a přijímač DSMX pracují skoro identicky jako Spektrum systém DSM2. Postup spojování, nastavení fail safe, zapisování dat logování letu a obecně provoz systému nečiní žádný rozdíl oproti stávajícímu systému Spektrum.

ROZDÍLY SYSTÉMU

Detekce poklesu napětí:
Tato funkce není již u přijímačů DSMX k dispozici

Přijímače DSM2 jsou vybaveny detekcí poklesu napětí, která nechá blikat LED k rozeznání poklesu napětí.

Přijímače DSMX jsou vybaveny funkcí rychlé připojení (quick connect) která se bezprostředně po přerušení proudu znovu připojí. Architektura DSMX tak brání poklesu napětí v režimu DSMX.

ZAPISOVÁNÍ LOGOVÁNÍ LETU – VÍCE KOLIMACÍ NEŽ U DSM2

Prosím respektujte, že DSMX si vyhledá dva klidné kanály a zůstane na nich. Protože DSMX pracuje na obou kanálech, je normální, že je více kolimací antény (fades – slábnutí). Při použití logování letu jsou důležité parametry informace k frame ztráty a držení, slábnutí jsou na základě podstaty systému nevýznamné. 10 minutový let může vykazat zpravidla méně než 50 ztrát a žádná držení.

JAK DOBRÝ JE DSMX ?

Při rozmanitých testech bylo současně provozováno v dlouhém časovém období 100 systémů DSMX. Během testů byl každý systém DSMX sledován za letu a na zemi. Při každém testu nebyla zaznamenána žádná ztráta spojení RF, úbytek čekací doby nebo ztráta kvality spojení.

JE DSMX KOMPATIBILNÍ S DSM2?

Ano. DSMX je plně kompatibilní s DSM2. Mnozí piloti našli s svým vybavením DSM2 to, co pro své hobby potřebují. Protože je dobré vědět, že také nový vysílač DSMX je kompatibilní s existujícím přijímačem DSM2. Je důležité poznamenat, že přes kompatibilitu DSMX vůči DSM2, lze všechny výhody DSMX využít, jestliže vysílač DSMX je provozován s přijímačem DMX.

JSOU VYSÍLAČE DSM2 VHODNÉ PRO DOPLNĚNÍ DSMX ?

Ano. Majitelé DX8 mohou své zařízení vybavit staženým softwarem Spektrum Air Ware v.2.0 od Spektrum RC, které přenesou přes kartu SD ve Firmware zařízení. Všechny vysílače DSM2 s výjimkou DX5e mohou být vybaveny rozšířením DSMX pomocí technického servisu od Horizon Hobby za 79,99 Euro. Přijímač DSM2 a moduly nejsou pro toto rozšíření vhodné.

MÁ DSMX MODELMATCH A SERVOSYNC?

Ano. DSMX má tyto obě a jiné exklusivní funkce, které oceňujete už na Vašem systému DSM2. Chcete vědět o DSMX více? Navštivte spektrumrc.com pro detaily a mnoho jiných důvodů proč je Spektrum vedoucí v oblasti 2,4 GHz.

Poznámka: Systém DSMX dovoluje provozovat současně více než 40 vysílačů. Pokud byste však měli v režimu DSM2 provozovat přijímače DSM2, přijímače DSMX, nemělo by být provozováno současně více než 40 vysílačů.

5 KANÁLOVÉ DÁLKOVÉ ŘÍZENÍ SPEKTRUM S PLNÝM DOSAHEM

DX5e Spektrum je plnohodnotné zařízení pro dálkové ovládání v přesvědčivé technologii DSM. Poskytuje plný dosah a k horizontu a je ideální pro plachtaře, sportovní letadla a akrobatická letadla. Nepotřebujete již nikdy čekat na nějakou volnou frekvenci.

Rušení z modelu nebo překrývání frekvencí patří zcela minulosti. Technika Spektrum DSM Vám dovolí jednoduše zapnout a jednoduše odletět, kdy se Vám líbí.

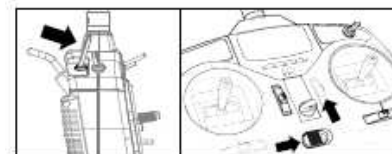


SLOŽENÍ VYSÍLAČE DX5E



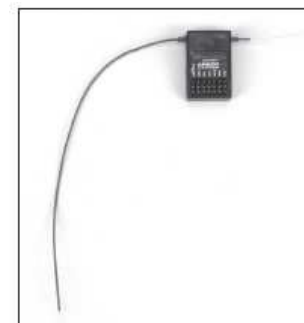
TECHNOLOGIE DSM

Vaše DX5e vysílá v pásmu 2,4 GHz a je



provozována s technikou DSM druhé generace. Toto digitální rozpětí Spektrum umožňuje velké dosahy pro všechny druhy a velikosti modelů. Odlišně od systémů s úzkým pásmem je Spektrum s technikou 2,4 GHz přibližně imunní proti interním a externím rušením.

Sada s DX5e obsahuje také přijímač kanálu AR600 s plným dosahem.



ABYCHOM ZMĚNILI TYP MODULACE

Technologie DSMX může být tímto vysílačem zapnuta nebo vypnuta. Při aktivované funkci spojuje vysílač se standardem 22 ms přijímač DSM2 a přijímač DSMX. Jestliže chcete připojit vysílač na vysokorychlostní přijímač DSM2 11 ms 2048 sekund, musí být funkce DSMX vypnuta.

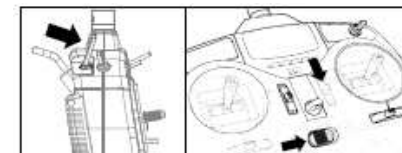
ZAPNUTÍ DSMX:

Stiskněte a držte tlačítko trenážer stlačené a dejte páčku řízení do zobrazené polohy. Držte páčku řízení v poloze a zapněte vysílač. Potom uslyšíte sérii tónů. Uvolněte tlačítko trenážeru a páčku.

Jestliže je vysílač v nastavení FR, nemůže být DSMX zapnuto. Prosím, podívejte se na stranu 30 pro více informací.

ZAPNUTÍ DDSM2

Stlačte a držte tlačítko trenážer stisknuté a přesuňte páčku řízení do zobrazené polohy. Držte páčku řízení v této poloze a zapněte vysílač. Potom uslyšíte sérii tónů. Uvolněte tlačítko trenážeru a páčku.



KOMPATIBILITA PŘIJÍMAČE

Vysílač Spektrum DX5e je kompatibilní se všemi nyní existujícími leteckými přijímači Spektrum a JR DSM. Je však třeba respektovat, že přijímače AR6115, AR6115e mohou být použity jen v aplikacích park flyer a mikro vrtulníků.

Poznámka. DSMX DX5i je kompatibilní se všemi aktuálními přijímači Spektrum DSM2 a DSMX kromě originálních přijímačů DSM AR6000. Aktuální informace o přijímačích najdete na www.spektrumrc.com