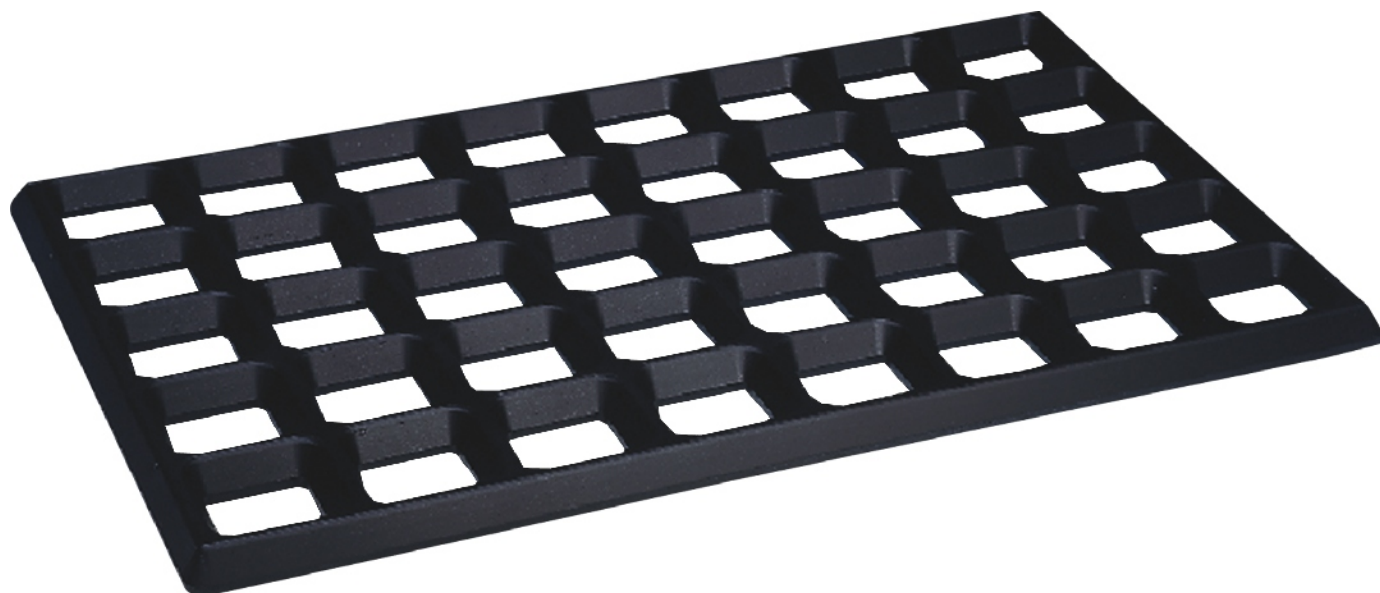


## Montagegittermatte schwarz



Robuste Arbeitsunterlage, die verhindert, dass herumliegende Teile wie z.B. Schrauben das zu montierende Teil beschädigen können oder dass Kleinteile verlorengehen.

Abmessungen: 610 x 370 x 20 mm

Abm. der Zellen 50 x 45 mm

Gewicht 3,2 kg

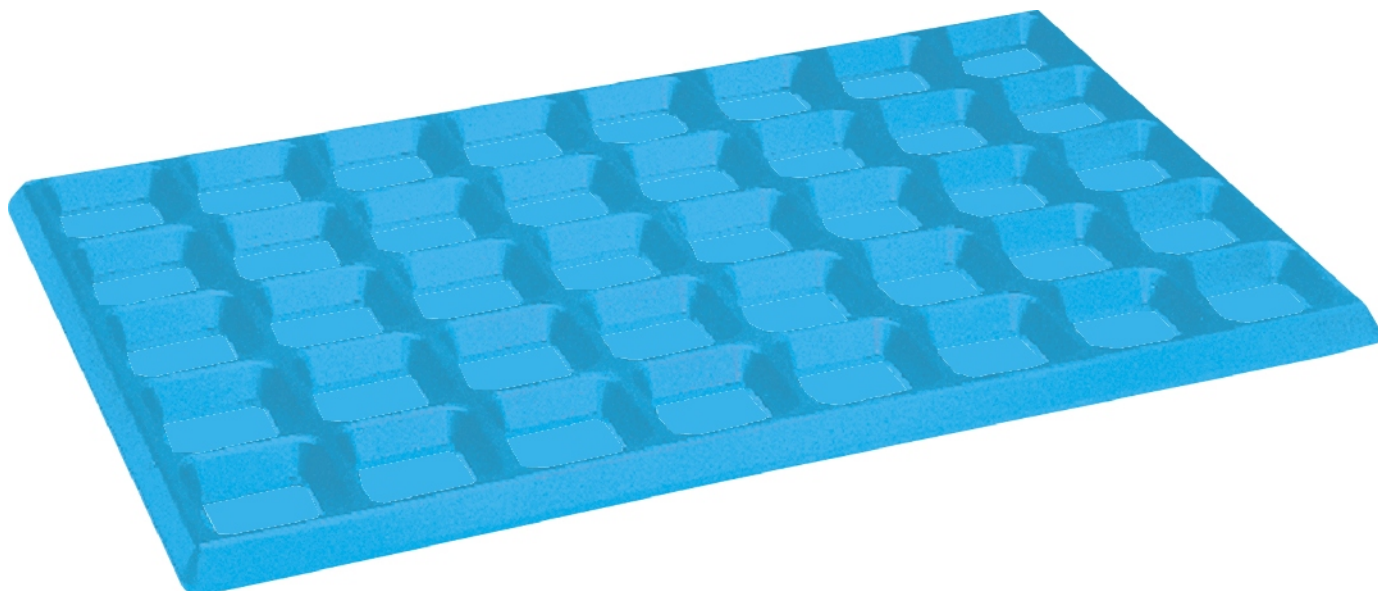
Ausführung: Zellen offen

Ableitwiderstand:  $10^3 - 10^4 \Omega$

Farbe / colour: schwarz

**Bestellnummer: C-187 625**

## Montagegittermatte hellblau



Robuste Arbeitsunterlage, die verhindert, dass herumliegende Teile wie z.B. Schrauben das zu montierende Teil beschädigen können oder dass Kleinteile verlorengehen.

Abmessungen: 610 x 370 x 20 mm

Abm. der Zellen 50 x 45 mm

Gewicht 3,2 kg

Ausführung: Zellen geschlossen

Ableitwiderstand: ca.  $10^8 \Omega$

Farbe / colour: hellblau

**Bestellnummer: C-187 625-H**