

## ALUSTAR 3W | 10°

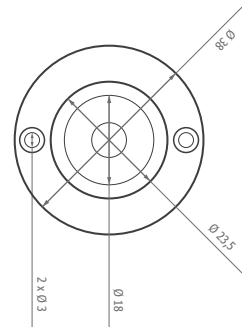
- Verschiedene Abstrahlwinkel
  - Anschlussfertige Modultechnik
  - Stabiles Wärmemanagement
  - Schutzklasse IP65
- 
- Many different angles
  - Ready to use modular technology
  - Stable thermal management
  - Ingress protection IP65



Für Montage- und Sicherheitshinweise siehe [www.ledxon.de/downloads](http://www.ledxon.de/downloads) / For assembly- and safety information see [www.ledxon.com/downloads](http://www.ledxon.com/downloads)

Dimensions in mm

<b>Betriebsstrom DC</b> / Operating current	700mA
<b>Typ. Leistung</b> / Wattage	3W
<b>Elektrischer Anschluss</b> / Electrical source	only use with 700mA current source
<b>LED Typ</b> / LED type	Edison® Edixeon®
<b>Abstrahlwinkel</b> / Angle	10°
<b>Schutzart</b> / Ingress protection	IP65
<b>Dimmung</b> / Dimming	Current reduction / PWM
<b>max. Sperrspannung</b> / Reverse voltage	5V
<b>Betriebstemperatur</b> / Operating temperature	-20°C - +40°C

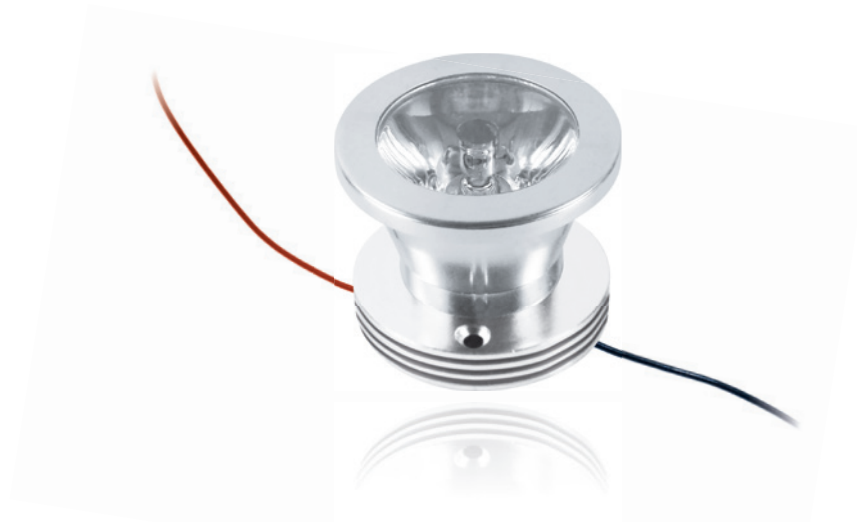


Artikelbez. Discription	Art.-Nr. Part.-No.	Lichtfarbe Light colour	Color temp. (K)* Wavelength (nm)*	Lumen* Luminance	Spannung Voltage		CRI*
					min.	max.	
Alustar 3W 10°	9008096	ww	2700K	112lm	3.1V	4.1V	75
Alustar 3W 10°	9009135	ww	3200K	112lm	3.1V	4.1V	75
Alustar 3W 10°	9008201	nw	4300K	112lm	3.1V	4.1V	75
Alustar 3W 10°	9008095	cw	6000K	146lm	3.1V	4.1V	75
Alustar 3W 10°	9008097	red	623nm	86.5lm	2.0V	3.0V	-
Alustar 3W 10°	9008099	yellow	592nm	86.5lm	2.0V	3.0V	-
Alustar 3W 10°	9008100	green	525nm	146lm	3.1V	4.1V	-
Alustar 3W 10°	9008098	blue	470nm	30lm	3.1V	4.1V	-

\* Werte können durch Schwankungen im Herstellungsprozess abweichen / Technical variations possible, based on production tolerances

## ALUSTAR 3W | 30°

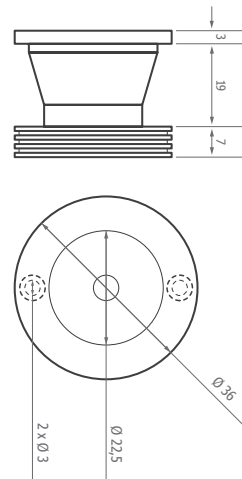
- Verschiedene Abstrahlwinkel
- Anschlussfertige Modultechnik
- Stabiles Wärmemanagement
- Schutzklasse IP65
- Many different angles
- Ready to use modular technology
- Stable thermal management
- Ingress protection IP65



Für Montage- und Sicherheitshinweise siehe [www.ledxon.de/downloads](http://www.ledxon.de/downloads) / For assembly- and safety information see [www.ledxon.com/downloads](http://www.ledxon.com/downloads)

Dimensions in mm

<b>Betriebsstrom DC</b> / Operating current	700mA
<b>Typ. Leistung</b> / Wattage	3W
<b>Elektrischer Anschluss</b> / Electrical source	only use with 700mA current source
<b>LED Typ</b> / LED type	Edison® Edixeon®
<b>Abstrahlwinkel</b> / Angle	30°
<b>Schutzart</b> / Ingress protection	IP65
<b>Dimmung</b> / Dimming	Current reduction / PWM
<b>max. Sperrspannung</b> / Reverse voltage	5V
<b>Betriebstemperatur</b> / Operating temperature	-20°C - +40°C



Artikelbez. Discription	Art.-Nr. Part.-No.	Lichtfarbe Light colour	Color temp. (K)* Wavelength (nm)*	Lumen* Luminance	Spannung Voltage		CRI*
					min.	max.	
Alustar 3W 30°	9008074	ww	2700K	112lm	3.1V	4.1V	75
Alustar 3W 30°	9009133	ww	3200K	112lm	3.1V	4.1V	75
Alustar 3W 30°	9008202	nw	4300K	112lm	3.1V	4.1V	75
Alustar 3W 30°	9008073	cw	6000K	146lm	3.1V	4.1V	75
Alustar 3W 30°	9008075	red	623nm	86.5lm	2.0V	3.0V	-
Alustar 3W 30°	9008077	yellow	592nm	86.5lm	2.0V	3.0V	-
Alustar 3W 30°	9008078	green	525nm	146lm	3.1V	4.1V	-
Alustar 3W 30°	9008076	blue	470nm	30lm	3.1V	4.1V	-

\* Werte können durch Schwankungen im Herstellungsprozess abweichen / Technical variations possible, based on production tolerances