

PL Instrukcje obsługi

Stojak do Amazon Echo Dot

Nr zamówienia 1620630

Zastosowanie zgodne z przeznaczeniem

Stojak wyposażony jest w gumowe podkładki, które tłumią drgania głośnika, zapobiegają poślizgowi i chronią wrażliwe powierzchnie przed zarysowaniem. Szeroka podstawa zapobiega również przewróceniu się urządzenia. Otwarta konstrukcja zapewnia przejrzysty dostęp do portów i elementów sterujących bez blokowania mikrofonu i dźwięku z głośników.

Aby zachować bezpieczeństwo i przestrzegać użycia zgodnego z przeznaczeniem, produktu nie można przebudowywać i/lub modyfikować. Stosowanie produktu w celach innych niż zgodne z przeznaczeniem może doprowadzić do jego uszkodzenia. Ponadto niewłaściwe stosowanie może doprowadzić do zwarcia, pożaru, porażenia prądem elektrycznym lub innych zagrożeń. Dokładnie przeczytaj instrukcję obsługi i przechowuj ją w bezpiecznym miejscu. Produkt można przekazywać osobom trzecim wyłącznie z załączoną instrukcją obsługi.

Wyrob ten jest zgodny z ustawowymi wymogami krajowymi i europejskimi.

Wszystkie nazwy firm i produktów są znakami handlowymi ich właścicieli. Wszystkie prawa zastrzeżone.

Zawartość dostawy

- Podstawa
- 5 długich śrub (1 dodatkowa)
- 5 krótkich śrub (1 dodatkowa)
- Śrubokręt krzyżowy
- Instrukcja obsługi

Aktualne Instrukcje obsługi

Pobierz aktualne instrukcje obsługi poprzez link www.conrad.com/downloads lub zeskanuj przedstawiony kod QR. Postępuj zgodnie z instrukcjami wyświetlanymi na stronie internetowej.



Wyjaśnienie symboli



Symbol z wykrzyknikiem w trójkącie służy do podkreślenia ważnych informacji w niniejszej instrukcji obsługi. Zawsze uważnie czytaj te informacje.



Symbol „strzałki” sygnalizuje specjalne uwagi, związane z obsługą.

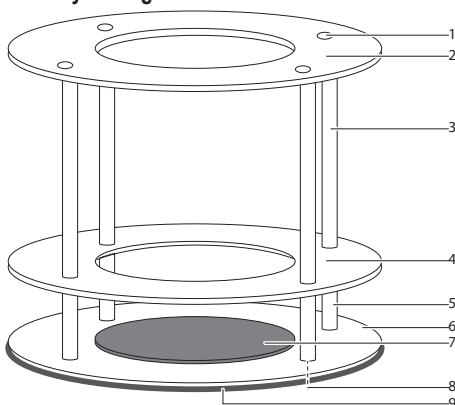
Informacje dotyczące bezpieczeństwa



Należy dokładnie przeczytać instrukcje obsługi i bezwzględnie przestrzegać informacji dotyczących bezpieczeństwa. W przypadku nieprzestrzegania wskazówek dotyczących bezpieczeństwa i informacji o prawidłowym użytkowaniu zawartych w niniejszej instrukcji nie ponosimy żadnej odpowiedzialności za wyniki uszkodzenia ciała lub mienia. W takich przypadkach wygasa rękojmią/gwarancja.

- Urządzenie nie jest zabawką. Należy trzymać je poza zasięgiem dzieci i zwierząt.
- Nie pozostawiaj materiałów opakowaniowych bez nadzoru. Dzieci mogą się zacząć nimi bawić, co jest niebezpieczne.
- Chroni urządzenie przed ekstremalnymi temperaturami, bezpośrednim światłem słonecznym, silnymi wstrząsami, wysoką wilgotnością, wilgocią, palnymi gazami, oparami i rozpuszczalnikami.
- Produktu nie należy poddawać obciążeniom mechanicznym.
- Jeśli bezpieczne użytkowanie produktu nie jest dłużej możliwe, należy wyłączyć je z użycia i zabezpieczyć przed przypadkowym użyciem. Bezpieczne użytkowanie nie jest gwarantowane, jeśli produkt:
 - nosi widoczne ślady uszkodzeń,
 - nie działa prawidłowo,
 - był przechowywany przez dłuższy czas w niekorzystnych warunkach; lub
 - został poddany poważnym obciążeniom związanym z transportem.
- Z produktem należy obchodzić się ostrożnie. Wstrząsy, uderzenia lub upadek z nawet niewielkiej wysokości może spowodować uszkodzenia produktu.
- W przypadku jakichkolwiek wątpliwości dotyczących obsługi, bezpieczeństwa lub podłączania urządzenia należy skonsultować się ze specjalistą.
- Konserwacja, modyfikacje i naprawy muszą być dokonywane tylko przez technika lub autoryzowane centrum serwisowe.
- W przypadku jakichkolwiek pytań, na które nie można odpowiedzieć na podstawie tej instrukcji obsługi, należy skontaktować się z naszym działem wsparcia lub pracownikiem technicznym.

Elementy obsługowe



- 1 Krótkie śruby
- 2 Płytkę górną
- 3 Trzpień montażowe (długie)
- 4 Płytkę środkową
- 5 Trzpień montażowe (krótkie)
- 6 Płytkę podstawową
- 7 Podkładka gumowa urządzenia
- 8 Długie śruby
- 9 Podkładka gumowa podstawy

Wprowadzenie



Dwie dodatkowe śruby (1 długa / 1 krótka) zostały dołączone jako zapasowe. Przechowuj je w bezpiecznym miejscu.

- Kroki 1-5: Użyj długich śrub (1).
- Kroki 6-7: Użyj krótkich śrub (8).

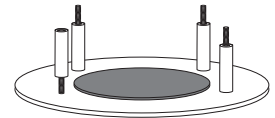


Nie dokręcaj za mocno śrub (1) (8) ani trzpień mocujących (3) (5), ponieważ może to spowodować uszkodzenie. Podkładka gumowa podstawy (9) może pozostawiać ślady na wrażliwych powierzchniach.

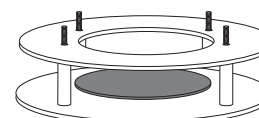
1



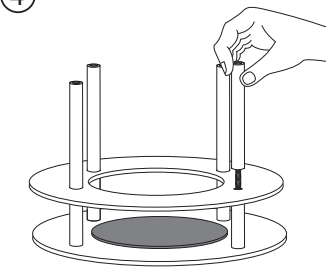
2



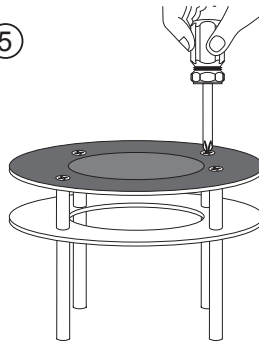
3



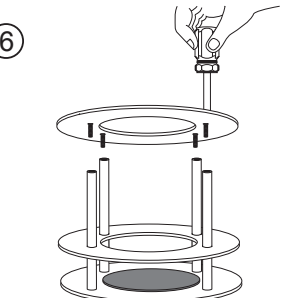
4



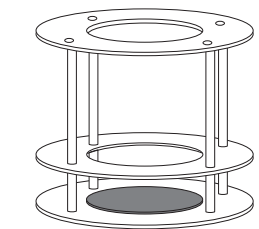
5



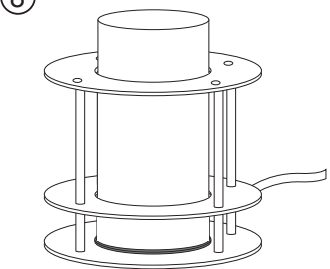
6



7



8



Konserwacja i czyszczenie

- Przed każdym czyszczeniem wyjmij urządzenie ze stojaka.
- Nie stosuj żadnych agresywnych środków czyszczących i nie przecieraj alkoholem ani innymi chemicznymi rozpuszczalnikami, gdyż może to spowodować uszkodzenie produktu.
- Czyść produkt suchą, pozbawioną włókien szmatką.

Utylizacja



Po zakończeniu eksploatacji produkt należy zutylizować zgodnie z obowiązującymi przepisami prawnymi.

W ten sposób użytkownik spełnia wymogi prawne i ma swój wkład w ochronę środowiska.

Dane techniczne

Materiał..... AS (kopolimer akrylonitryl-styren)
 Warunki pracy/przechowywania..... 0 do +40 °C, 10–90 % wilgotności względnej
 Wymiary (Ø x wys) 140 x 159 mm
 Masa..... 262 g

Ta publikacja została wydana przez Conrad Electronic SE, Klaus-Conrad-Str. 1, D-92240 Hirschau, Niemcy (www.conrad.com). Wszystkie prawa, włączając w to tłumaczenie, zastrzeżone. Reprodukowanie w jakiegokolwiek formie, kopiowanie, tworzenie mikrofilmów lub przechowywanie za pomocą urządzeń elektronicznych do przetwarzania danych jest zabronione bez pisemnej zgody wydawcy. Przedrukowywanie, także częściowe, jest zabronione. Publikacja ta odzwierciedla stan techniczny urządzeń w momencie druku.

Copyright 2018 by Conrad Electronic SE.

*1620630_v1_0118_02_f01_m(1)_PL