

Istruzioni

Piede d'appoggio per Amazon Echo

Cod.: 1620630

Utilizzo conforme

Questo piede d'appoggio è dotato di piedini in gomma antiscivolo per assorbire le vibrazioni dell'altoparlante e proteggere le superfici sensibili dai graffi. La base di grandi dimensioni contribuisce a evitare il ribaltamento del dispositivo. Grazie all'apertura del design è possibile accedere alle porte e ai comandi senza bloccare il microfono e il suono degli altoparlanti.

Per motivi di sicurezza e in base alle normative, l'alterazione e/o la modifica del prodotto non sono consentite. Qualsiasi uso diverso da quanto indicato potrebbe arrecare danni al prodotto. Inoltre, un uso improprio può provocare corto circuiti, incendi, scosse elettriche o altri rischi. Leggere attentamente le istruzioni e conservarle in un luogo sicuro. In caso di cessione del prodotto a terzi, accludere assieme le presenti istruzioni operative.

Questo prodotto è conforme ai relativi requisiti nazionali ed europei.

Tutti i nomi di aziende e le denominazioni di prodotti ivi contenuti sono marchi dei rispetti proprietari. Tutti i diritti sono riservati.

La confezione contiene

- Piede d'appoggio
- 5 viti lunghe (1 di ricambio)
- 5 viti corte (1 di ricambio)
- Cacciavite a croce
- Istruzioni d'uso

Istruzioni per l'uso aggiornate

È possibile scaricare i manuali d'uso aggiornati al link www.conrad.com/downloads o con la scansione del codice QR. Seguire le istruzioni sul sito web.



Spiegazione dei simboli



Questo simbolo con il punto esclamativo inscritto in un triangolo è utilizzato per evidenziare informazioni importanti nelle presenti istruzioni per l'uso. Leggere sempre attentamente queste informazioni.



Il simbolo freccia indica suggerimenti e informazioni speciali per il funzionamento.

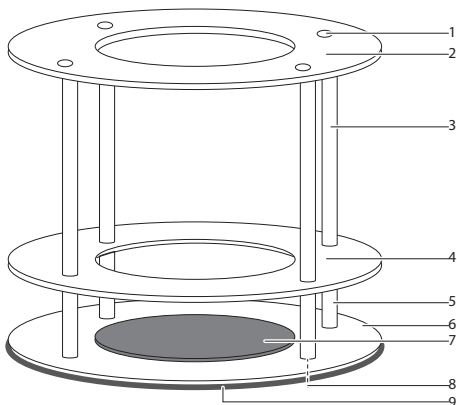
Istruzioni per la sicurezza



Leggere attentamente le istruzioni per l'uso e osservare nello specifico le informazioni sulla sicurezza. In caso di mancato rispetto delle istruzioni per la sicurezza e delle informazioni sul corretto utilizzo contenute nel presente manuale, si declina qualsiasi responsabilità per eventuali danni a persone o cose. In questi casi, la garanzia decade.

- Il dispositivo non è un giocattolo. Tenere fuori dalla portata di bambini e animali domestici.
- Non lasciare il materiale di imballaggio incustodito. Potrebbe costituire un giocattolo pericoloso per i bambini.
- Proteggere il dispositivo da temperature estreme, luce diretta del sole, forti urti, umidità elevata, condensa, gas, vapori e solventi infiammabili.
- Non sottoporre il prodotto a qualsiasi sollecitazione meccanica.
- Se non è più possibile utilizzare il prodotto in modo sicuro, metterlo fuori servizio e proteggerlo da qualsiasi uso accidentale. Il corretto funzionamento non è più garantito se il prodotto:
 - è visibilmente danneggiato,
 - non funziona più correttamente,
 - è stato conservato per lunghi periodi in condizioni ambientali avverse o
 - è stato sottoposto a gravi sollecitazioni legate al trasporto.
- Si prega di maneggiare il prodotto con cautela. Sobbalzi, urti o cadute, anche da altezze esigue, possono danneggiare il prodotto.
- Consultare un esperto in caso di dubbi sul funzionamento, la sicurezza o la connessione dell'apparecchio.
- Manutenzione, modifiche o riparazioni devono essere eseguite esclusivamente da un tecnico o in un centro di riparazione specializzato.
- Non esitare a contattarci o a contattare un tecnico in caso di domande che non trovano risposta in questo manuale.

Componenti principali



- 1 Viti corte
- 2 Piastra superiore
- 3 Gambe di montaggio (lunghe)
- 4 Piastra media
- 5 Gambe di montaggio (corte)
- 6 Unità base
- 7 Piedino di gomma del dispositivo
- 8 Viti lunghe
- 9 Piedino di gomma della base

Per cominciare



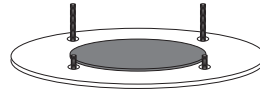
Due viti extra (1 lunga / 1 corta) sono incluse come ricambio. Conservarle in un luogo sicuro.

- Punto 1-5: Usare le viti lunghe (1).
- Punto 6-7: Usare le viti corte (8).

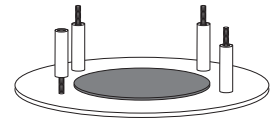


Non stringere eccessivamente le viti (1) (8) e le gambe di montaggio (3) (5) per non provocare danni. Il piedino di gomma della base (9) può lasciare segni sulle superfici sensibili.

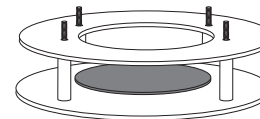
①



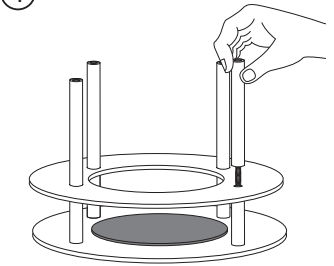
②



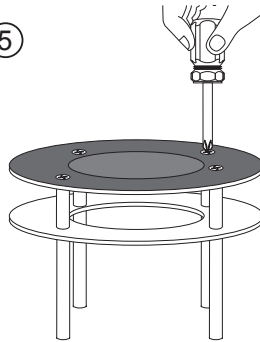
③



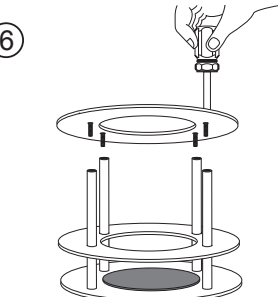
④



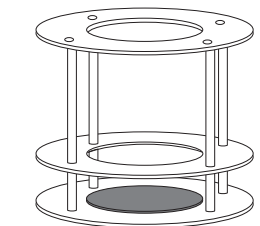
⑤



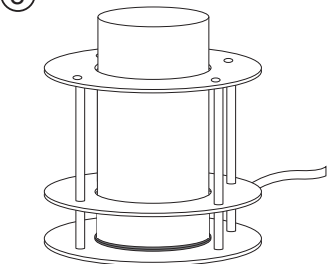
⑥



⑦



⑧



Cura e manutenzione

- Togliere il dispositivo dal piede d'appoggio prima di pulirlo.
- Non utilizzare detergenti aggressivi, alcol o altre soluzioni chimiche in quanto possono danneggiare il prodotto.
- Pulire il prodotto con un panno asciutto e privo di pelucchi.

Smaltimento



Al termine del ciclo di vita, smaltire il prodotto in conformità alle relative disposizioni di legge.

Si adempie così agli obblighi di legge e si contribuisce alla tutela dell'ambiente.

Dati tecnici

Materiale.....AS (copolimero acrilonitrile-etilene)
 Condizioni di esercizio/conservazione.....Da 0 a +40 °C, 10 - 90 % di umidità relativa
 Dimensioni (Ø x A).....140 x 159 mm
 Peso262 g