



CONTACTOR ESTATICO TRIFAS. 3RF2 AC51 50A
40 GRADOS C 48-600V / 230V AC 3 FASES
CONTROLADAS CONEXION POR TORNILLO
TENSION INVERSA 1200V

Datos técnicos generales:

Nombre comercial del producto		SIRIUS
Designación del producto		contactor semiconductor
Función del producto		maniobra al paso por cero
Número de polos para circuito principal		3
Grado de protección IP		IP20
Temperatura ambiente		
• durante el funcionamiento	°C	-25 ... +60
• durante el almacenamiento	°C	-55 ... +80
Altitud de instalación con altura sobre el nivel del mar máx.	m	1 000
Resistencia a vibraciones según IEC 60068-2-6		2g
Resistencia a choques según IEC 60068-2-27		15g / 11 ms
Identificadores de los equipos según DIN 40719, ampliado según IEC 204-2 según IEC 750		K
Identificadores de los equipos según EN 61346-2		Q
Número de contactos NC para contactos auxiliares		0
Número de contactos NA para contactos auxiliares		0

Número de contactos conmutados para contactos auxiliares		0
----------------------------------------------------------	--	---

Circuito de corriente principal:

Número de contactos NA para contactos principales		3
Número de contactos NC para contactos principales		0
Intensidad de empleo		
• con AC-1 con 400 V valor asignado	A	50
• con AC-51 valor asignado	A	50
Corriente inversa del tiristor	mA	10
Temperatura de reducción de potencia (derating)	°C	40
Intensidad de empleo mín.	mA	500
Resistencia a corriente de choque valor asignado	A	1 150
Valor I2t máx.	A ² ·s	6 600
Tensión de empleo con AC		
• con 50 Hz valor asignado	V	48 ... 600
• con 60 Hz valor asignado	V	48 ... 600
Zona de trabajo relacionada con la tensión de empleo con AC		
• con 50 Hz	V	40 ... 660
• con 60 Hz	V	40 ... 660
Frecuencia de empleo valor asignado	Hz	50 ... 60
tolerancia simétrica relativa de la frecuencia de empleo	%	10
Tensión de aislamiento valor asignado	V	600
Pendiente de la tensión en el tiristor para contactos principales máxima admisible	V/μs	1 000
Tensión inversa en el tiristor para contactos principales máxima admisible	V	1 600
Protección contra cortocircuitos, ejecución del elemento fusible		

Circuito de control/ Control por entrada:

Tipo de corriente de la alimentación de tensión de mando		AC
Tensión de alimentación del circuito de mando 1		
• con AC		
— con 50 Hz	V	180 ... 230
— con 60 Hz	V	180 ... 230
Frecuencia de la tensión de alimentación de mando		
• 1 valor asignado	Hz	45
• 2 valor asignado	Hz	66
Tensión de alimentación del circuito de mando		
• con AC		

— con 50 Hz valor final para detección de señal<0>	V	180
— con 60 Hz valor final para detección de señal<0>	V	180
Tolerancia simétrica de la frecuencia de red	Hz	5
tolerancia simétrica relativa de la frecuencia de la tensión de alimentación	%	10
Corriente de control		
<ul style="list-style-type: none"> • con tensión mínima de alimentación del circuito de mando <ul style="list-style-type: none"> — con AC • con AC valor asignado 	mA	2
	mA	15

Instalación/ fijación/ dimensiones:






Tipo de fijación		fijación por tornillo
Tipo de fijación montaje en serie		Sí
Tipo de rosca del tornillo para la fijación de equipos y materiales		M4
Par de apriete del tornillo para la fijación de equipos y materiales	N·m	1,5
Anchura	mm	157,5
Altura	mm	180
Profundidad	mm	121

Conexiones/ Bornes:

Tipo de conexión eléctrica para circuito principal		conexión por tornillo
Tipo de rosca del tornillo de conexión para contactos principales		M4
Par de apriete para contactos principales con bornes de tornillo	N·m	2 ... 2,5
Par de apriete [lbf·in] para contactos principales con bornes de tornillo	lbf·in	18 ... 22
Tipo de secciones de conductor conectables		
<ul style="list-style-type: none"> • para contactos principales <ul style="list-style-type: none"> — monofilar — alma flexible <ul style="list-style-type: none"> — con preparación de los extremos de cable • con cables AWG <ul style="list-style-type: none"> — para contactos principales — para contactos auxiliares y de control • para contactos auxiliares y de control <ul style="list-style-type: none"> — monofilar — alma flexible 		<p>2x (1,5 ... 2,5 mm²), 2x (2,5 ... 6 mm²)</p> <p>2x (1 ... 2,5 mm²), 2x (2,5 ... 6 mm²), 1x 10 mm²</p> <p>2x (14 ... 10)</p> <p>1x (AWG 20 ... 12)</p> <p>1x (0,5 ... 2,5 mm²), 2x (0,5 ... 1,0 mm²)</p>

— con preparación de los extremos de cable		1x (0,5 ... 2,5 mm ²), 2x (0,5 ... 1,0 mm ²)
— sin preparación de extremos de cable		1x (0,5 ... 2,5 mm ²), 2x (0,5 ... 1,0 mm ²)
Sección de conductor conectable		
• para contactos principales		
— monofilar o multifilar	mm ²	1,5 ... 6
— alma flexible		
— con preparación de los extremos de cable	mm ²	1 ... 10
• para contactos auxiliares y de control		
— monofilar	mm ²	0,5 ... 2,5
— alma flexible		
— con preparación de los extremos de cable	mm ²	0,5 ... 2,5
— sin preparación de extremos de cable	mm ²	0,5 ... 2,5
Calibre AWG como sección de conductor conectable codificada		
• para contactos principales		14 ... 10
• para contactos auxiliares y de control		20 ... 12
Tipo de conexión eléctrica para circuito auxiliar y circuito de mando		conexión por tornillo
Tipo de rosca del tornillo de conexión de los contactos auxiliares y de control		M3
Longitud a pelar del cable		
• para contactos principales	mm	7
• para contactos auxiliares y de control	mm	7
Par de apriete para contactos auxiliares y de control con bornes de tornillo	N·m	0,5 ... 0,6
Par de apriete [lbf·in] para contactos auxiliares y de control con bornes de tornillo	lbf·in	7,5 ... 5,3

Certificados/ Homologaciones:

General Product Approval		EMC	Declaration of Conformity	Test Certificates
 CSA	 UL		 C-TICK	 EG-Konf.

[Typprüfbescheinigung/Werkszeugnis](#)

other

[Umweltbestätigung](#)

Más información

Protección contra cortocircuitos, ejecución del elemento fusible

https://www.automation.siemens.com/cd-static/material/info/3RF24_eng.pdf

Information- and Downloadcenter (Catálogos, Folletos,...)

<http://www.siemens.com/industrial-controls/catalogs>

Industry Mall (sistema de pedido online)

<http://www.siemens.com/industrymall>

Generador CAX online

<http://support.automation.siemens.com/WW/CAXorder/default.aspx?lang=en&mlfb=3RF24501AC55>

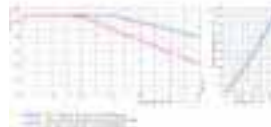
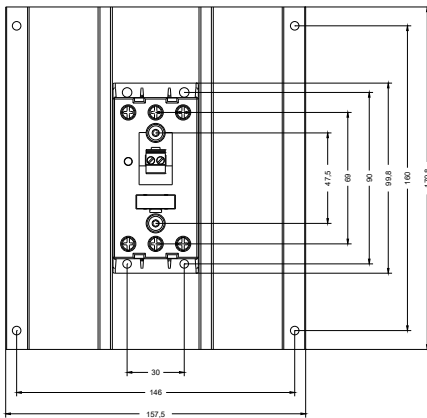
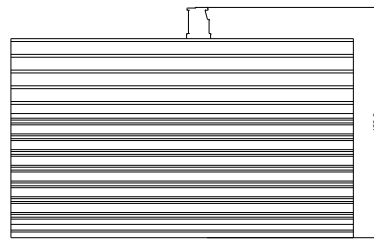
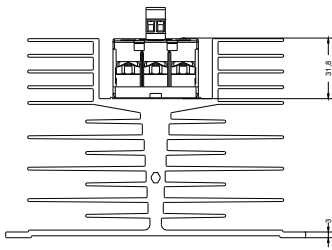
Service&Support (Manuales, certificados, características, FAQ,...)

<https://support.industry.siemens.com/cs/ww/es/ps/3RF24501AC55>

Base de datos de imágenes (fotos de producto, dibujos acotados 2D, modelos 3D, esquemas de conexiones, macros

EPLAN, ...)

http://www.automation.siemens.com/bilddb/cax_de.aspx?mlfb=3RF24501AC55&lang=en



Última modificación:

17.07.2015